

Schäflistrasse 1  
9430 St. Margrethen

<b>Gesamt</b>	<b>161,29 m<sup>2</sup></b>
Büro	136,63 m <sup>2</sup>
Küche/Archiv	24,66 m <sup>2</sup>
Raumhöhe	3,20 m

### Büroausstattung

Netzwerk über Bodendosen  
W-Lan Vorbereitung  
Büroküche  
Klimatisiert

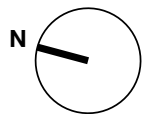
### Gebäudeausstattung

Swisscom Glasfaseranschluss  
2 öffentliche Elektroladestationen  
8 allgemeine Parkplätze  
Personenaufzug  
Rollstuhlfreundlich

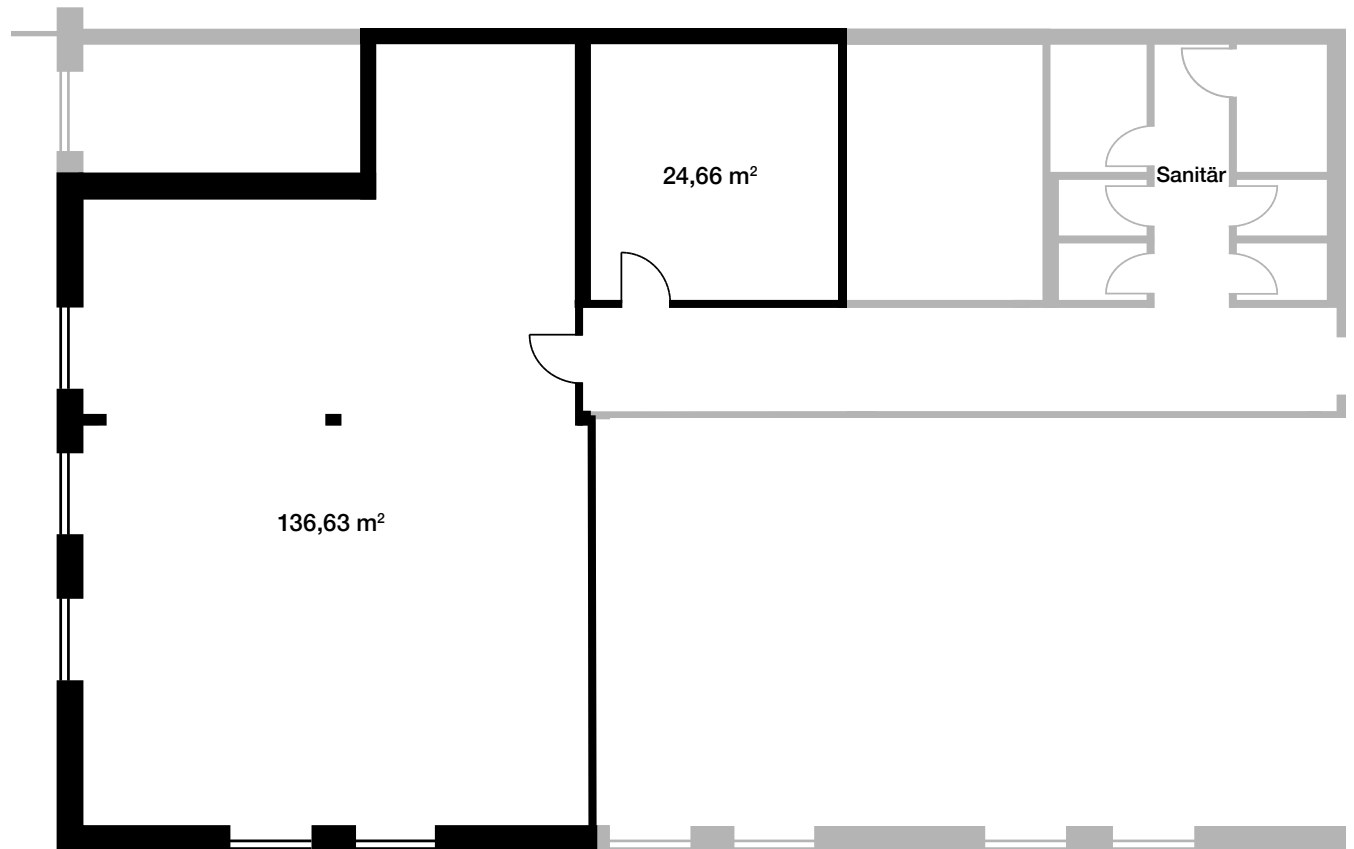
### Lage

30 m Bushaltestelle  
900 m Einkaufszentrum  
1300 m Bahnhof  
1300 m Autobahnanschluss

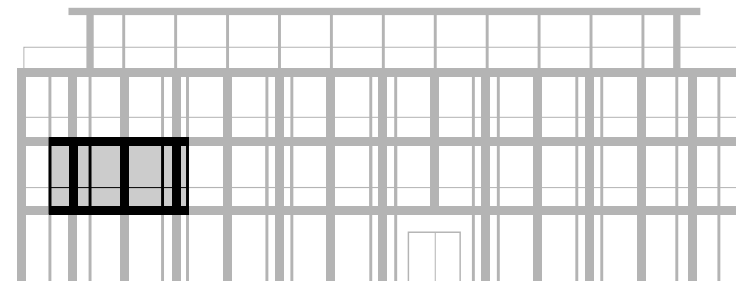
### Ausrichtung und Maßstab



Maßstab 1 : 100



### Lage im Gebäude



### 1. OG

